

**CHECK-
LIST**
**QUE FAIRE EN
CAS D'ACCIDENT**
**DANS UNE
CENTRALE
NUCLÉAIRE?**



SON OSCILLANT PRODUIT PAR LES SIRÈNES

ALARME GÉNÉRALE QUE DOIT-ON FAIRE?

■ **ÉCOUTER LA RADIO**

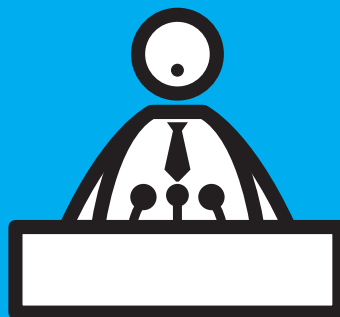
■ **SUIVRE LES INSTRUCTIONS
DES AUTORITÉS**

■ **INFORMER LES VOISINS**

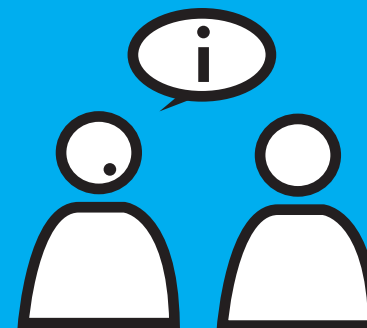
1.



2.



3.





«PRÉPAREZ VOTRE SÉJOUR PROTÉGÉ DANS UNE MAISON, CAVE OU ABRI»

PRÉPARATION DU SÉJOUR PROTÉGÉ QUE DOIT-ON FAIRE?

- **POURSUIVRE L'ÉCOUTE DE LA RADIO ET SUIVRE LES INSTRUCTIONS DES AUTORITÉS**



- **NE PAS TÉLÉPHONER (SURCHARGE DU RÉSEAU)**

- **NE PLUS LAISSER SORTIR LES ANIMAUX DOMESTIQUES**



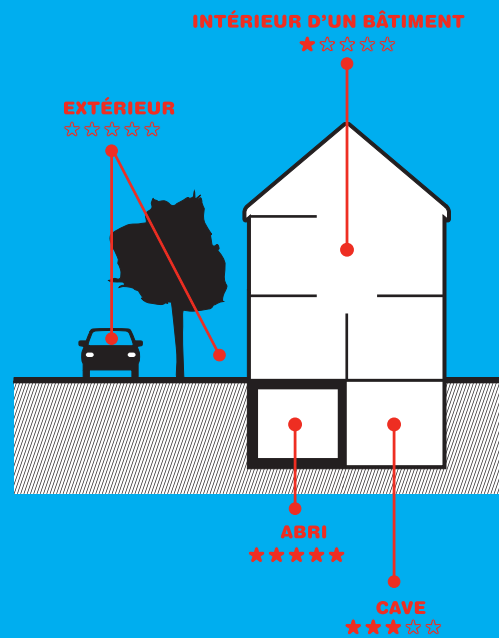
- **CHOISIR LE LOCAL LE MIEUX PROTÉGÉ DANS LE BÂTIMENT:**

- **POUR UNE DURÉE DE QUELQUES HEURES À PLUSIEURS JOURS**
- **MURS ÉPAIS, PEU DE FENÊTRES, PAS DE COURANTS D'AIR**

- **AIDER LES VOISINS QUI EN ONT BESOIN**

- **LES ABRIS PUBLICS DE PROTECTION NE SONT PAS MIS EN SERVICE**

PROTECTION CONTRE L'IRRADIATION RADIOACTIVE



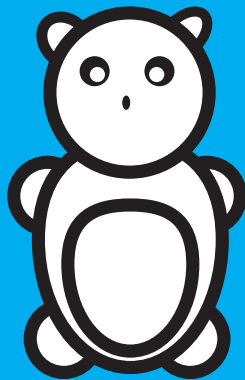
QUE DOIT-ON PRÉPARER POUR LE SEJOUR?

■ RADIO (VÉRIFIER LA RÉCEPTION)

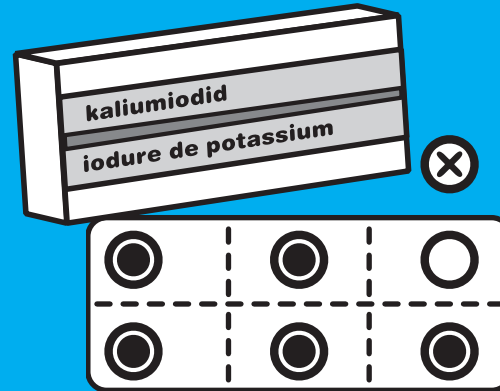
■ COUVERTURES CHAUDES POUR S'ASSEOIR ET SE COUCHER



■ **JOUETS POUR LES ENFANTS**



■ **COMPRIMÉS D'IODE**



- **LA DURÉE DU SÉJOUR DANS LA MAISON, LA CAVE OU L'ABRI EST RELATIVEMENT COURTE**
- **IL EST TOUJOURS POSSIBLE DE SE RENDRE BRIÈVEMENT DANS LES AUTRES LOCAUX**



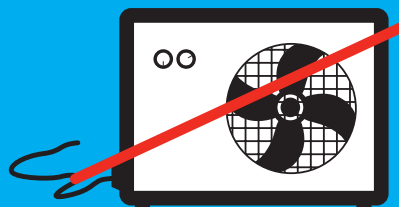
«NE SORTEZ PAS, RESTEZ DANS LA MAISON, LA CAVE OU L'ABRI»

SÉJOUR PROTÉGÉ **QUE DOIT-ON FAIRE?**

■ **FERMER LES FENÊTRES ET LES PORTES DONNANT À L'EXTÉRIEUR**



■ **DÉCLANCHER LES VENTILATIONS ET LES INSTALLATIONS DE CLIMATISATION**



■ **ÉTEINDRE LES PLAQUES ET LE FOUR**

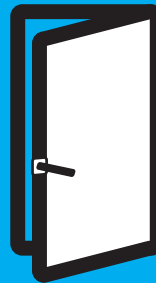


DANS LA CAVE OU L'ABRI

- ÉTEINDRE LES FEUX (CHEMINÉES, BOUGIES)



- LAISSER LES PORTES OUVERTES SUR L'INTÉRIEUR (APPROVISIONNEMENT OXYGÈNE)
- NE PAS ENCLENCHER L'INSTALLATION DE FILTRATION DE L'ABRI



- NE PAS TÉLÉPHONER (SURCHARGE DU RÉSEAU)



- **POUR SUIVRE L'ÉCOUTE DE LA RADIO ET SUIVRE LES INSTRUCTIONS DES AUTORITÉS**



- **IL EST POSSIBLE DE SE RENDRE BRIÈVEMENT DANS D'AUTRES PIÈCES DE LA MAISON (WC, CUISINE)**
- **L'EAU DU RÉSEAU ET LES PRODUITS ALIMENTAIRES SE TROUVANT DANS LA MAISON PEUVENT ÊTRE CONSOMMÉS**



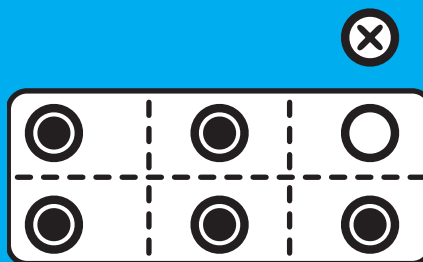
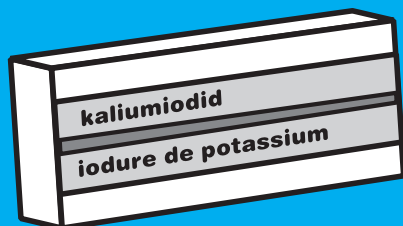
«PRENEZ LES COMPRIMÉS D'IODE»

COMPRIMÉS D'IODE DE QUOI FAUT-IL TENIR COMPTE?

■ NE PRENEZ LES COMPRIMÉS D'IODE QUE SUR ORDRE DES AUTORITÉS

■ SI LES AUTORITÉS ORDONNENT LA PRISE DE COMPRIMÉS D'IODE:

- PRENEZ LES COMPRIMÉS AVEC SUFFISAMMENT DE LIQUIDE, SI POSSIBLE PAS À JEUN
- L'ABSORPTION DES COMPRIMÉS PEUT ÊTRE FACILITÉE EN LES DISSOLVANT DANS N'IMPORTE QUELLE BOISSON



POSOLOGIE

< 1 MOIS	 1/4	→	
1 MOIS < 3 ANS	 1/2		
3 ANS < 12 ANS	 1		
> 12 ANS	 2	→	

- LA NOTICE D'EMBALLAGE DE COMPRIMÉS D'IODE DONNE DES INFORMATIONS COMPLÉMENTAIRES CONCERNANT LES RISQUES ET LES EFFETS SECONDAIRES

GROSSESSE ET ALLAITEMENT

COORDINATION:
OFFICE FÉDÉRAL DE LA PROTECTION
DE LA POPULATION OFPP

CRÉATION: WWW.EMAFBROADCAST.CH
Première édition 2012 / © 2012